

ECOMIX® A / C

1 FILTR
ROZWIĄZUJE
5 GŁÓWNYCH
PROBLEMÓW

1. Twardość
2. Żelazo
3. Mangan
4. Zapach amoniaku
5. Zanieczyszczenia organiczne

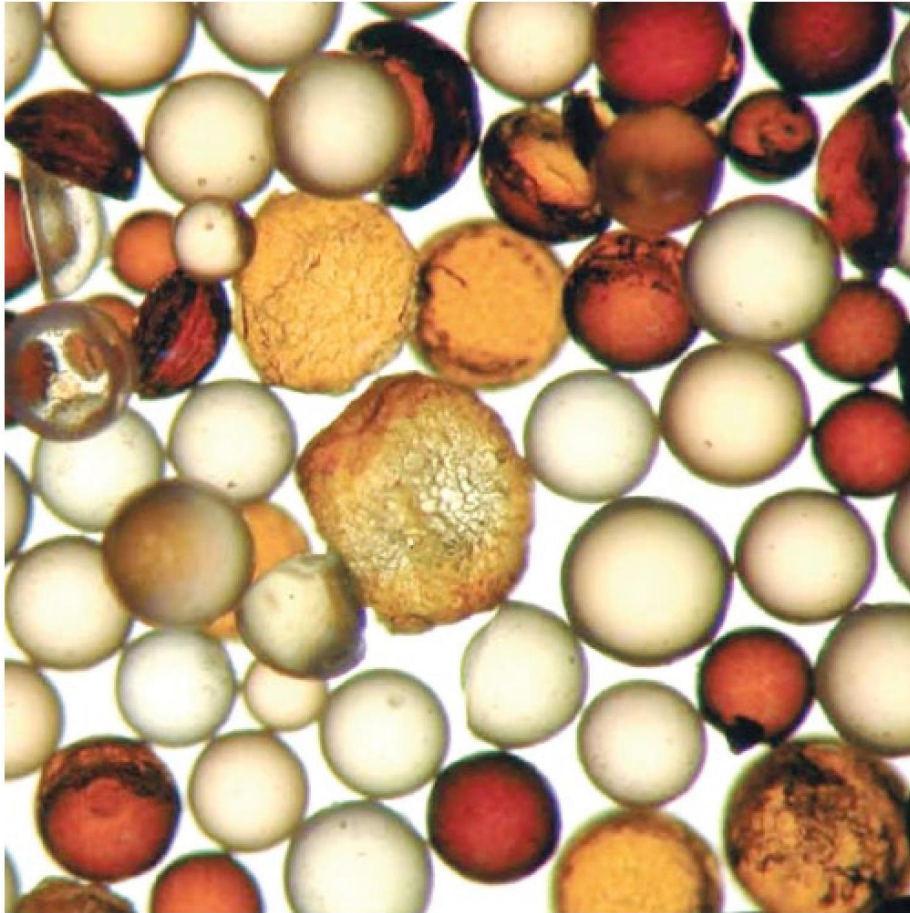


www.filtracyjny.pl

Innowacyjne złożo jonowymienne ECOMIX łączy w sobie następujące cechy



- skutecznie usuwa żelazo na złożu katalitycznym
- skutecznie usuwa mangan na złożu katalitycznym
- zmiękcza wodę na złożu jonowymiennym
- usuwa zanieczyszczenia organiczne na węglu aktywnym
- usuwa amoniak na zeolicie



Mikroskopowe powiększenie elementów złoża

Czym jest złożo ECOMIX?

ECOMIX to kompozycja różnych materiałów o funkcjonalności wymiany jonowej oraz adsorpcji. W dostarczonym opakowaniu wszystkie komponenty są ze sobą wymieszane.

Wydajność złoża jest niezależna od poziomu pH, zanieczyszczeń organicznych, zawartości chloru lub siarkowodoru. Ponadto, jest to najbardziej niezawodny sposób odżelaziana wody.

Jak działa złoże ECOMIX?

Po pierwszym płukaniu wstecznym (backwash) w zbiorniku ciśnieniowym tworzy się wielowarstwowy, uporządkowany układ składników złoża, który zapewnia maksymalną wydajność oczyszczania.

Wszystkie elementy złoża tworzą zintegrowany układ w jednej kolumnie, co eliminuje konieczność stosowania osobnych urządzeń.



Jak działa złożo ECOMIX?



Obojętny materiał usuwa żelazo i koryguje rozkład warstw złoża w czasie płukania wstecznego.

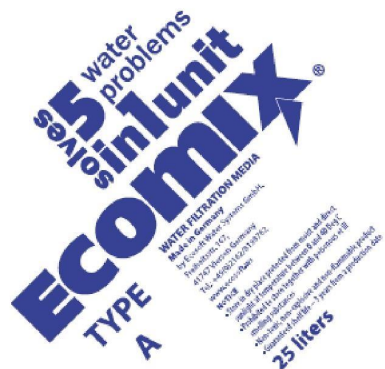
Adsorbent do usuwania żelaza i manganu.

Adsorbent do usuwania naturalnych zanieczyszczeń organicznych.

Żywica jonowymienna zmiękczająca wodę.

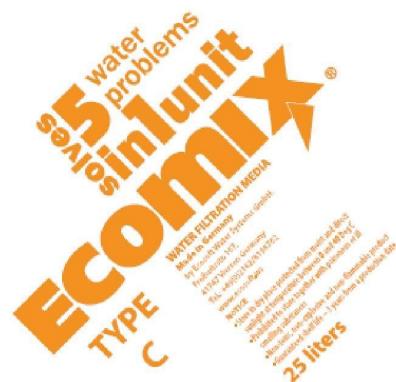
Podsypka z piasku kwarcowego.

Dwa typy złóż w zależności od potrzeb



ECOMIX A Skutecznie usuwa twardość, żelazo, magnez i amoniak. Usuwa zanieczyszczenia organiczne do pewnego stopnia.

Limity zanieczyszczeń	Twardość [ppm CaCO ₃]	Żelazo [ppm Fe]	Mangan [ppm Mn]	Utlenialność [ppm KMnO ₄]	NH ₄ [ppm]	TDS [ppm]
Woda surowa	< 750	< 15	< 3	< 16	< 4	< 4000
Woda filtrowana	max 20	< 0,2	< 0,05	< 8	< 0,5	< 4000



ECOMIX C Gdy dodatkowo konieczna jest znacząca redukcja czynników organicznych, proponujemy złóż typu C.

Limity zanieczyszczeń	Twardość [ppm CaCO ₃]	Żelazo [ppm Fe]	Mangan [ppm Mn]	Utlenialność [ppm KMnO ₄]	NH ₄ [ppm]	TDS [ppm]
Woda surowa	< 750	< 10	< 3	< 80	< 4	< 4000
Woda filtrowana	max 20	< 0,2	< 0,05	< 8	< 0,5	< 4000

Dodatkowe informacje

Opakowania:	worek PE 25 l / worek PE 12 l
Waga:	0,8 kg / l
Max temperatura pracy:	40 °C
Zakres pH:	5-10
Pojemność jonowymienna TYP A:	0,75 eq/l (37,5 g CaCO ₃ /l)
Pojemność jonowymienna TYP C:	0,65 eq/l (32,5 g CaCO ₃ /l)
Regeneracja TYP A / TYP C:	100 g NaCl/l

Przepływy:

Podczas pracy:	20-25 m / h
Płukanie wsteczne:	13-15 m / h
Podczas regeneracji:	3-5 m / h
Płukanie:	20-25 m / h
Objętość wolna od złoża:	> 40%
Regenerant:	8-10% NaCl