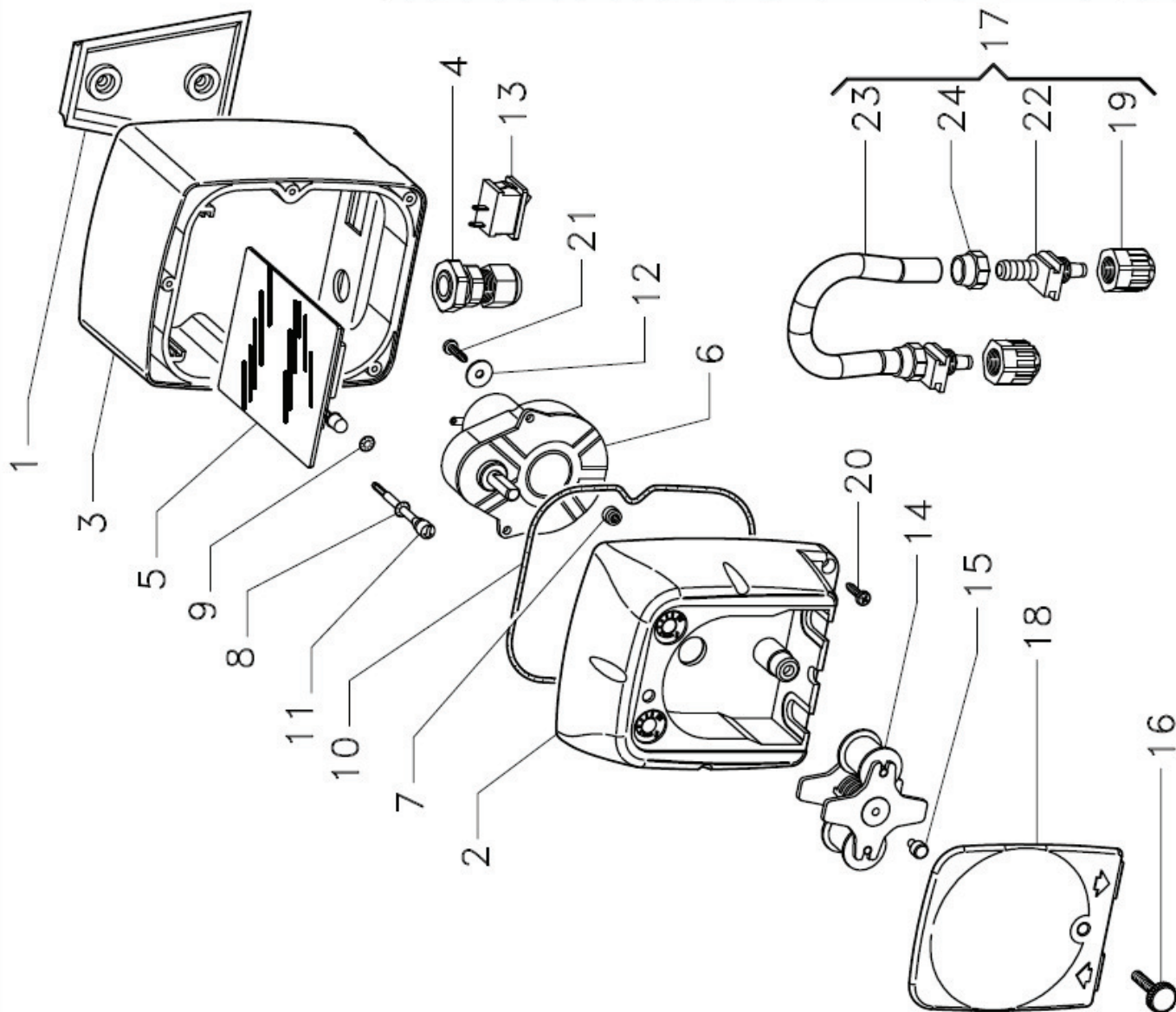


PERISTALTICA TEC



Pos.	Codice	Descrizione	Quantità
1	ADSP8000025	STAFFA DI FISSAGGIO PER-R NERO PP	1
2	ADSP8000084G	CASSA ANTERIORE TEC PP GRIGIA RAL 90687	1
3	ADSP8000094G	CASSA POSTERIORE TEC GRIGIA RAL 90687 (VN)	1
4	ADSP6000424	PRESSACAPO PASSO PG7 - 1900.07 - NERO	1
5	ADSP8000083	SKD TEC 230V - SKD EL134 -	1
6	ADSP8000254	MOTORE RAP 225 24VDC PER-R	1
7	ADSP6000502	DADO M 4 UNI 5587 - INOX A2	1
8	ADSP5007072	OR "R1" NBR - 2.60X1.90	1
9	ADSP5007013	OR . RIF. 2015 - DUTRAL	1
10	ADSP5007074	OR . RIF. 2412 - NBR	1
11	ADSP8000095	PERNO REGOLAZIONE PERISTALTICA TEC ROSSO	1
12	ADSP6000469	RONDELLA PIANA FASCIA LARGA D. 3 x 9 - DIN 9021 INOX A2	2
13	ADSP6000516	INTERRUTTORE ON/OFF 3A 250V TIPO A BILICO CON PROT. GOMMA	1
	ADSP8000009A	PORTA RULLINI COMPLETO PER-R 4/6-1(SANTOPRENE)	
14	ADSP8000023A	PORTA RULLINI COMPLETO PER-R 1-3 TYGON	1
	ADSP8000023B	PORTA RULLINI COMPLETO PER-R 4/6-1(SILICONE)	
15	ADSP8000028	PERNO GUIDA PORTARULLINO PER-R	1
16	ADSP8000029	MANOPOLA FISSAGGIO COPERCHIO TRASPARENTE TEC	1
	ADSP8001109	TUBO SANTOPRENE PER-R INCOMPLETO	
17	ADSP8001128	TUBO SILICONE 3X7 PER-R INCOMPLETO	1
	ADSP8001112	TUBO TYGON PER-R INCOMPLETO	
18	ADSP8000081	COPERCHIO FRONTALE TRASPARENTE TEC FUME	1
19	ADSP5004001E	GHIERA FISSATUBO PP NERA 1/8" 4X6 STD	2
20	ADSP6000714	VITE M 2,9 X 13 UNI 6954 (TCTC) INOX A2	5
21	ADSP6000749	VITE M 2,9 X 9,5 UNI 6954 (AF-TCTC) INOX A2	2